

QUIMPER CORNOUAILLE DÉVELOPPEMENT

Enquête déplacements en Cornouaille

Connaître vos déplacements
pour imaginer ceux de demain



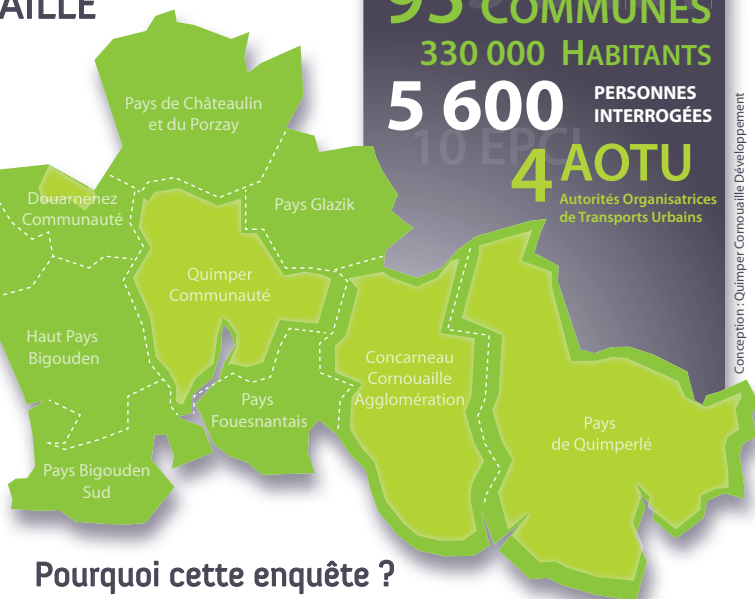
NOV. 2012 > FÉV. 2013

Enquête téléphonique
réalisée par TEST-SA auprès de 5000 foyers

www.quimper-cornouaille-developpement.fr



ENQUÊTE DÉPLACEMENTS DE CORNOUAILLE



Pourquoi cette enquête ?

L'organisation des transports au sein de la Cornouaille implique de **connaître les pratiques de déplacements**. C'est pourquoi Quimper Cornouaille Développement (Agence de développement économique et d'urbanisme) a chargé la société TEST-SA de réaliser une enquête sur ce sujet.

Qui est interrogé ?

Des logements sont tirés au sort dans l'annuaire et un ou deux occupants sont interrogés de manière à constituer **un échantillon représentatif** des habitants du territoire.

À quoi cela sert-il que je réponde ?

Quel que soit votre âge, que vous viviez seul ou en couple, avec ou sans enfant, que vous soyez travailleur, étudiant, retraité ou actuellement en recherche d'emploi, d'une manière ou d'une autre, vous vous déplacez dans le territoire, même si vous vous déplacez peu.

Vous êtes représentatif d'une situation particulière et vos réponses nous sont utiles.

www.quimper-cornouaille-developpement.fr

3 rue Pitre Chevalier ■ Immeuble Le Marygold ■ CS 40002 ■ 29018 Quimper Cedex