

Destination Quimper cornouaille

Tourisme à vélo Réunion Professionnels du Tourisme

*Plozévet – Quimper – Trégunc
18 et 19 mai 2021*



Avec le soutien de la Région Bretagne





Territoire de la Destination Quimper Cornouaille Cornouaille





Axes stratégiques de la stratégie de la Destination

Accès au territoire & mobilités

Savoir-faire, créativité, patrimoine & culture vivante

Accès à des sites mythique par l'itinérance & le nautisme

Accueil, qualification & communication

Ingénierie, organisation & gouvernance

Retrouvez toutes les infos sur la Destination sur :

www.procornouaille.com



Programme

Les tendances du tourisme à vélo

Maud LE HOUEROU, Comité régional du tourisme de Bretagne

Territoire et Tourisme à vélo : exemple du pays de la Baie de Morlaix

Nolwenn HELLEQUIN, Office de tourisme de la Baie de Morlaix

Comment créer une offre touristique vélo ?

Concevoir un séjour vélo

Mikaël KERLIDOU, Agence Visit Ouest et Ma formation tourisme

Adhérer à la marque Accueil Vélo

Koulmig HASCOET, Quimper Cornouaille Développement

Focus sur l'hébergement vélo en Cornouaille

Le potentiel en Cornouaille

Camille Pineau, Quimper Cornouaille Développement

Témoignages d'hébergeurs

Echanges

Les tendances du tourisme à vélo

**Camille PINEAU et
Koulmig HASCOET**

*Quimper Cornouaille
Développement*

Tourisme
BRETAGNE 





Video Le tourisme à vélo Ademe



[Lien vers la vidéo](#)



Le tourisme à vélo connaît un essor significatif

La France, **2^{ème} Destination mondiale du tourisme à vélo**, après l'Allemagne.

16,5 millions de français ont pratiqué le vélo pendant leurs vacances durant les deux dernières années.

10 M de séjours des Français avec activité vélo

Une pratique du vélo en hausse

En 2019 : +5 % de passages enregistrés sur les compteurs par rapport à 2017 et +19 % par rapport à 2013

« Le tourisme à vélo est aussi l'une des filières touristiques les plus dynamiques du marché français »

(Ministère de l'économie,
de la finance et de la relance)

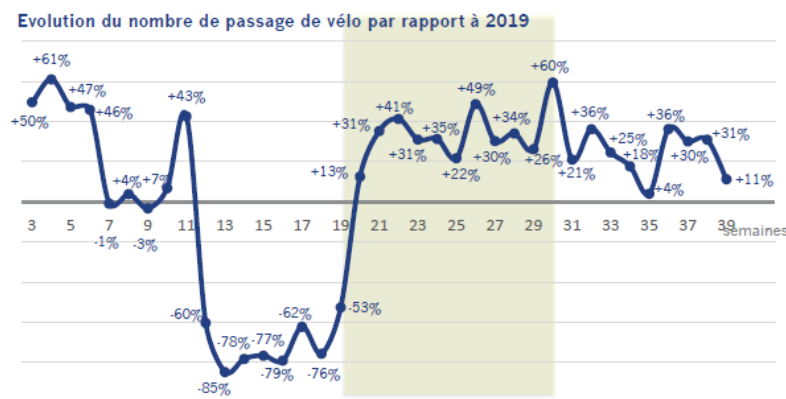


Une année 2020 record



3,3 millions de visites sur le site de France Vélo Tourisme en 2020
+ 86% de fréquentation

+ 27% de passage enregistrés sur les compteurs vélo par rapport à 2019 (hors confinement)



30 000 voyageurs à vélo échangeaient fin 2020 sur le groupe FB Voyager à vélo en France. 37 200 en mai 2021 !



Véloroute et voies vertes en Ouest Cornouaille – Fréquentation 2020

Plozévet, 2021

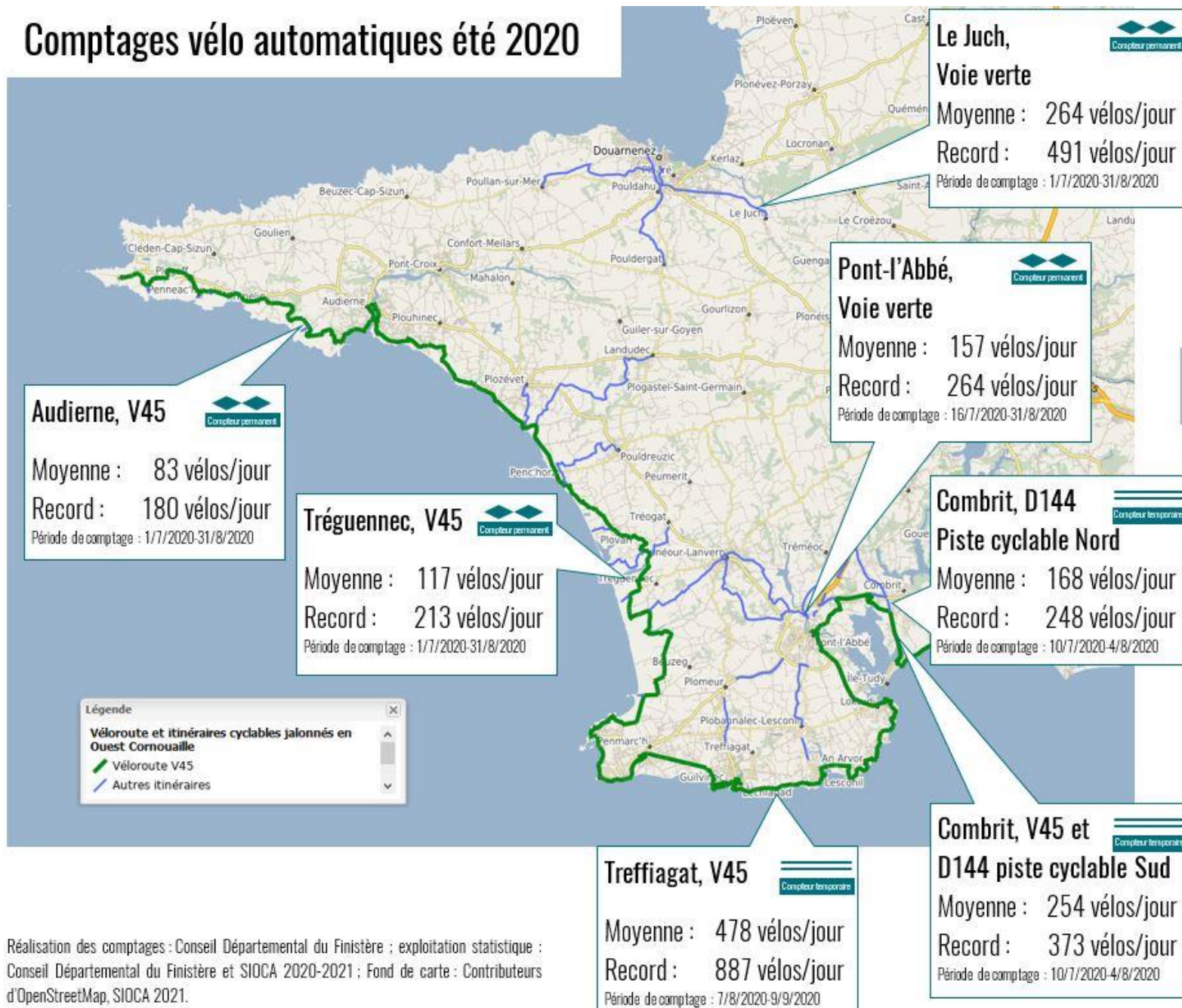
VEL-OC – Coordination schéma vélo Ouest Cornouaille

Avec le soutien de



Projet réalisé avec le soutien technique et financier de l'ADEME dans le cadre du programme CEE AVELO

Comptages vélo automatiques été 2020



Réalisation des comptages : Conseil Départemental du Finistère ; exploitation statistique : Conseil Départemental du Finistère et SIOCA 2020-2021 ; Fond de carte : Contributeurs d'OpenStreetMap, SIOCA 2021.



Le tourisme à vélo, un impact économique majeur

Des retombées économiques directes du tourisme à vélo en France estimées à **4,6 Mds€** (presque x2 en 10 ans)

Une **dépense moyenne** des touristes cyclistes **plus élevée**.

Dépense moyenne par jour d'un touriste cycliste en Bretagne : **57 euros**

Dépense moyenne par jour d'un touriste en Bretagne : 47 euros

Dépense moyenne par jour d'un touriste cycliste en France : 68 euros

Allongement de la saison touristique : dès avril jusqu'à fin octobre.

La France reste le pays le plus programmé par les TO internationaux avec **250 TO en 2019**, une hausse de 15% depuis 2008. 26% des TO sont français, 74% étrangers.



Les 4 profils de clientèles



Les utilitaires

Pour se rendre quelque part

3% des cyclistes
Entre 3 à 15 km par trajet

Sécurité en ville
Stationnement
Intermodalité



Les loisirs

Balades, découverte

72% des cyclistes
Entre 5 à 30 km par trajet

Sécurité partout Carte, agrément
Jalonnement Services



Les sportifs

Vitesse et endurance

20% des cyclistes
+ de 50 km par trajet

Sécurité en sortie de ville
Entretien des aménagements cyclables



Les itinérants

Un nouvel hébergement tous les soirs

5% des cyclistes
60km en moy./jour
pour 1 voyage moy. de 500 km

Services Stationnement vélo
Hébergement et bagages
Intermodalité Visites
Topoguides



Les caractéristiques du tourisme à vélo

Proximité : 50% des touristes à vélo ont leur résidence principale à moins de 200 km du point d'enquête. Les séjours vélo des Français sont réalisés à 93% en France métropolitaine.

20% de **clientèle étrangère**. Le premier pays d'origine de la clientèle étrangère est l'Allemagne, puis GB, Belges et néerlandais.

Une part plus nombreuse **des 45<65 ans** à plus fort pouvoir d'achat.

Une **durée de séjour** plus longue que la moyenne.

Les longs séjours de quatre nuits et plus représentent moins de la moitié des séjours des Français mais plus de 70% des séjours avec vélo.

Prédominance de durées de séjours types : week-end, week-end rallongé ou pont de 3 à 4j, 7j, 10j et 15j.



Les caractéristiques du tourisme à vélo

Types de trajets : en aller-retour, en boucle ou en aller-simple.

Une pratique marquée sur **le littoral atlantique**.

La pratique du tourisme à vélo est une **pratique conviviale** (en couple, en famille ou entre amis). Un quart seulement des usagers pratiquent seuls.

Diversité dans les gammes d'hébergement fréquentés. Plus forte fréquentation de l'hébergement marchand, en particulier chez les itinérants. Préférence pour le camping. Recherche de services adaptés.

Un recours à la **location de vélo** plus important parmi les cyclistes venant de loin et parmi les cyclistes occasionnels.

Pour 75% des cyclistes sur les grands itinéraires, le vélo est un élément très important (42%) ou assez important (33%) dans le **choix de la destination ou du séjour**.



Les tendances à suivre de près

L'itinérance : en fort développement en France.

Le vélo à assistance électrique : Le vélo, un marché en croissance (+25% entre 2019 et 2020). 56% du marché => VAE.

La proximité : Le tourisme à vélo attire des personnes habitant à moins de 500km.

L'intermodalité : l'accessibilité en train ou en car est importante pour développer le tourisme à vélo.

Les nouveaux pratiquants de l'itinérance: 20 à 30% des itinérants sont des nouveaux pratiquants sur la Loire à Vélo ou la Vélodyssée.

Tourisme à vélo sportif et urbain : besoin de développer l'offre et d'en faire la promotion



Le maillage des itinéraires cyclables se densifie

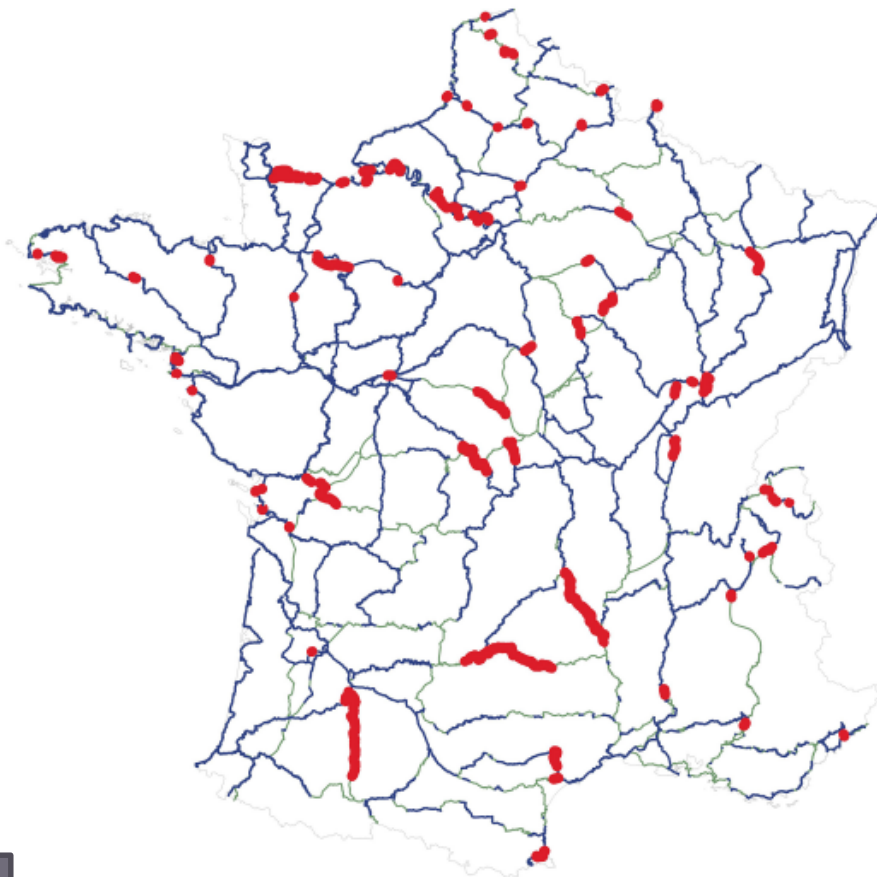
le Schéma national des véloroutes est réalisé à 74 %

18 848 km sont ouverts.

+ 1 241 nouveaux kilomètres réalisés en 2020.

Le Schéma EuroVelo achevé à 92,5 %.

8 149 km ouverts



 Ouverture 2020
 Ouvert avant 2020
 Non ouvert

Au 1er janvier 2021

Le maillage des itinéraires cyclables se densifie en Bretagne



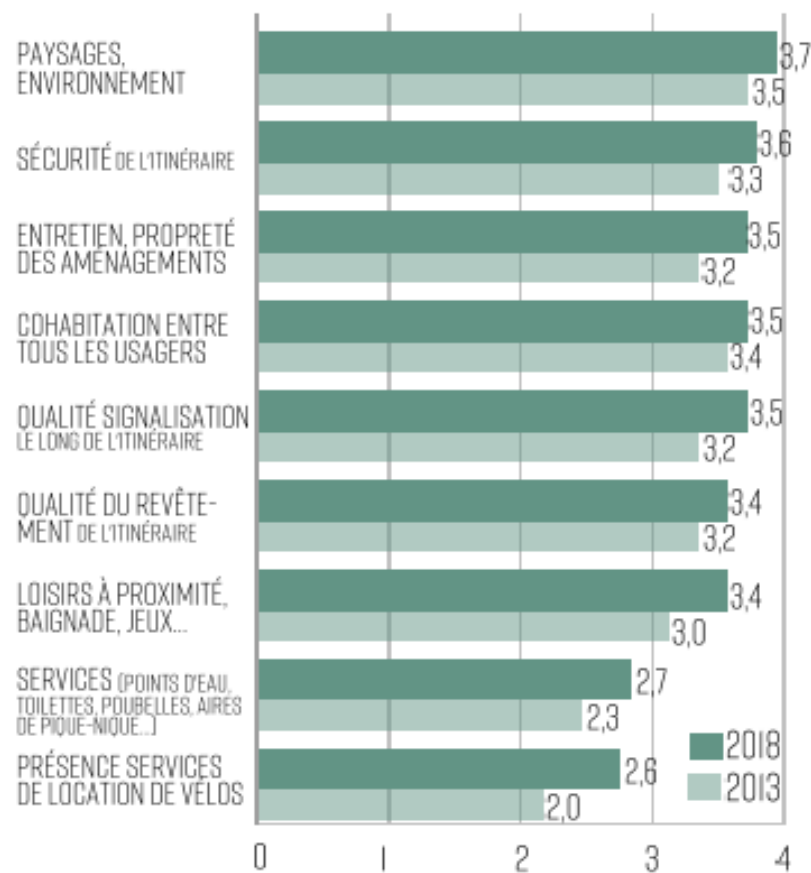
9 itinéraires dans le schéma régional des Véloroutes et voies vertes

sur la destination quimper cornouaille

- Un itinéraire national : la V45
- Un itinéraire régional : la V7
- Des itinéraires départementaux au départ de Quimper, vers Douarnenez, Pont-l'Abbé et Fouesnant
- Des schémas vélo locaux

Satisfaction des usagers en progression

EVOLUTION DE LA SATISFACTION



Les points d'amélioration

MATRICE IMPORTANCE / SATISFACTION

Lecture : Cette matrice permet de classifier les critères en fonction de leurs notes de satisfaction et de leur contribution à la satisfaction globale. Ainsi, les critères dans la catégorie « à améliorer en priorité » sont plutôt mal notés alors qu'ils contribuent fortement à la satisfaction globale.



Les actions « itinérance » au niveau régional

OBSERVATION



Poursuivre le travail de veille et d'observation :
Suivi continu de la fréquentation (compteurs) et conduite des études de fréquentation et de retombées économiques

DEVELOPPEMENT



Infrastructures
Assurer la continuité du réseau : poursuivre les aménagements et résorber les points de discontinuités

Maintenir la qualité et la continuité des itinéraires :
signalisation, entretien des itinéraires, outils de veille et suivi...

Offre de services
Développer et structurer l'offre de services le long des itinéraires :
démarche « pôles de services »

Poser les bases d'une réflexion sur l'intermodalité : mettre en place la gouvernance, identifier les problématiques et des pistes d'actions

Animer le réseau des professionnels bretons : qualification de l'offre, webinaires, journées techniques...

Singularisation et découverte
Favoriser et coordonner le développement de boucles de découverte, création d'idées séjours...



PROMOTION - COMMUNICATION

Définir et mettre en œuvre une stratégie et un plan de communication partagés autour de l'itinérance en Bretagne



GOVERNANCE

Animer la thématique à l'échelle régionale : coordonner les projets d'intérêt régional, accompagner les projets locaux...

De manière transversale : poursuivre la participation aux dynamiques nationales et européennes autour de La Vélomaritime et de La Véloodyssée

Plan d'actions pluriannuel

Les priorités pour le développement de l'itinérance douce en Bretagne

Territoire et tourisme à vélo

Exemple de la Baie de Morlaix

Nolwenn HELLEQUIN

*Office de tourisme de la
Baie de Morlaix*



BAIE DE MORLAIX

#PLOUGASNOU #LOCQUIREC #MONTSDARREE
#CARANTEC #MORLAIX
BRETAGNE

L'office de Tourisme Baie de Morlaix Politique du sport de pleine nature et déplacements doux

- Office de tourisme communautaire sous forme d'EPIC (Etablissement Public Industriel et Commercial)
- Créé en 2008, Mise en action de la compétence Tourisme de l'agglomération
- Marqué Qualité Tourisme janvier 2021, classé Catégorie 1
- Immatriculation (commercialisation de produits)
- 1 OT, 4 BIT, 5 PI



L'office de Tourisme Baie de Morlaix

Politique du sport de pleine nature et déplacements doux

Notre Offre de Sport Nature

- 2003 → Etude diagnostic de la Randonnée sur Morlaix Communauté
- 2004 → création de [l'espace VTT-FFC](#)
- 2007 → réfection des circuit de randonnée et parution du topoguide FFRandonnée « Le Pays de Morlaix ... à pied »
- 2014 → Extension VTT à St Thégonnec
- 2016 → Extension VTT à Guerlesquin
- Travail sur **l'itinérance pédestre et cycliste** : Morlaix au cœur de 3 grands itinéraires
 - Travail sur les haltes Rando / vélo (GR34- Vélodyssée – Vélomaritime)
 - Suggestion de séjours (salons / location vélos / accueil / Sites EV1 + EV4)
 - Partenariat avec l'agence Abicyclette (2021)

BAIE DE MORLAIX

#PLOUGASNOU #LOCQUIREC #MONTSDARREE
#CARANTEC #MORLAIX

BRETAGNE

L'office de Tourisme Baie de Morlaix Politique du sport de pleine nature et déplacements doux

La politique cyclable de l'office de Tourisme Baie de Morlaix

- 2007 : Suivi de l'aménagement de la V7 (Roscoff – Concarneau)
- 2009 : Premier point de location Vélos dans les Monts d'Arrée
- 2010 : **Location Vélos** à l'OT de Morlaix → développer l'offre de services pour les visiteurs
- 2011-2012 : [La Vélodyssée](#)
- 2014 : Engagement dans le label **Accueil Vélo** vers les hébergeurs,
- 2017 : Labellisation des BIT avec le déploiement de la location vélo sur l'ensemble du territoire
- 2018 : Membre Comité technique [La Vélomaritime](#)
- 2019 : 6 points de location vélos dont 4 à l'année (300 vélos déployés en haute saison)
- 2021 : Création d'un espace Trail sur la Destination et reprise de la location Vélos

BAIE DE MORLAIX

#PLOUGASNOU #LOCQUIREC #MONTSDARREE
#CARANTEC #MORLAIX

BRETAGNE

BAIE DE MORLAIX
BRETAGNE

S'INSPIRER

PLANIFIER

PROFITER

PRATIQUE



L'EXPÉRIENCE

CARNET D'ADRESSES

NOS CONSEILS

SITUER

NOS CONSEILS D'EXPERTS



PATRIMOINE UNIQUE

À proximité du GR34 et de la Vélomaritime, le Cairn de Barnenez, monument néolithique, plus ancien que les pyramides !



PHOTO SOUVENIR !

Cette portion de la Vélomaritime regorge de spots propices aux photos.



SLOW TOURISME

Le vélo est un mode de transport économique et respectueux de l'environnement.



ALLEZ-Y EN FAMILLE

Bien que ce ne soit pas la portion la plus facile, tentez l'expérience de l'itinérance à vélo en famille !

The screenshot shows the 'abicyclette' website interface. At the top, there's a navigation bar with 'VOYAGES À VÉLO', 'SUR MESURE', 'RÉCITS', 'LOCATION DE VÉLOS', 'À PROPOS', and 'CONTACT'. A search bar contains '+33 (0)230 964 954' and 'Rechercher un voyage'. Below the navigation, there are filters for 'Durée' (Tous), 'Niveau' (Tous), and 'Thématiques' (Tous). Three route cards are displayed:

- La Véloodyssée : De Roscoff à Nantes**
10 jours | Loisir
A partir de 1075€
Partir de Roscoff, c'est entamer un long et beau voyage à la découverte de se[...]
- La Véloodyssée : de Nantes à La Rochelle**
9 jours | Forme
A partir de 990€
Après la partie anglaise et bretonne, vous voici au départ de la partie Atlantique de[...]
- La Véloodyssée, de La Rochelle à Royan**
7 jours | Loisir
A partir de 595€
En famille, en amoureux, entre copains ou en solo, nous vous invitons à travers ce[...]

PLANIFIER

PROFITER

PRATIQUE



The banner features a scenic view of the Morlaix bay with sailboats. A couple is shown in the foreground, looking at a map and a bicycle. The text reads:

EV4, LA VÉLOMARITIME® POUR DÉCOUVRIR LA BAIE DE MORLAIX SUR DEUX ROUES
#BORD DE MER #DÉTENTE #GRAND BOL D'AIR

At the bottom, there are navigation buttons: L'EXPÉRIENCE, CARNET D'ADRESSES, NOS CONSEILS, and SITUER.



Concevoir un séjour vélo

Mikaël KERLIDOU

Agence Visit Ouest





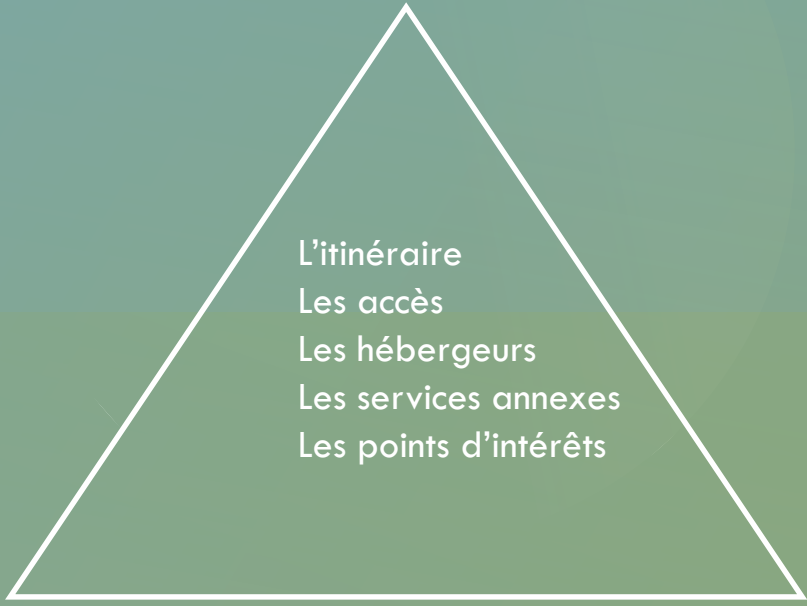
SEJOURS ITINERANTS A VELO

MA FORMATION TOURISME

MIKAËL KERLIDOU



► RECENSEMENT DE L'OFFRE



L'itinéraire
Les accès
Les hébergeurs
Les services annexes
Les points d'intérêts

L'ITINERAIRE

- ▶ Balisé, en site propre ou à faible circulation
- ▶ Les intérêts touristiques
- ▶ Longueur, difficultés des étapes

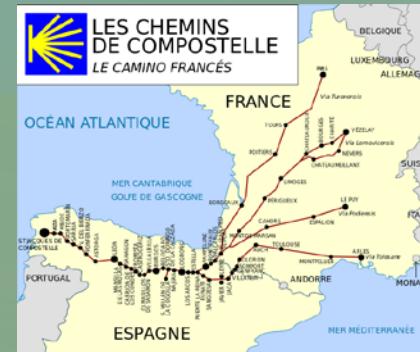


Renommée de l'itinéraire

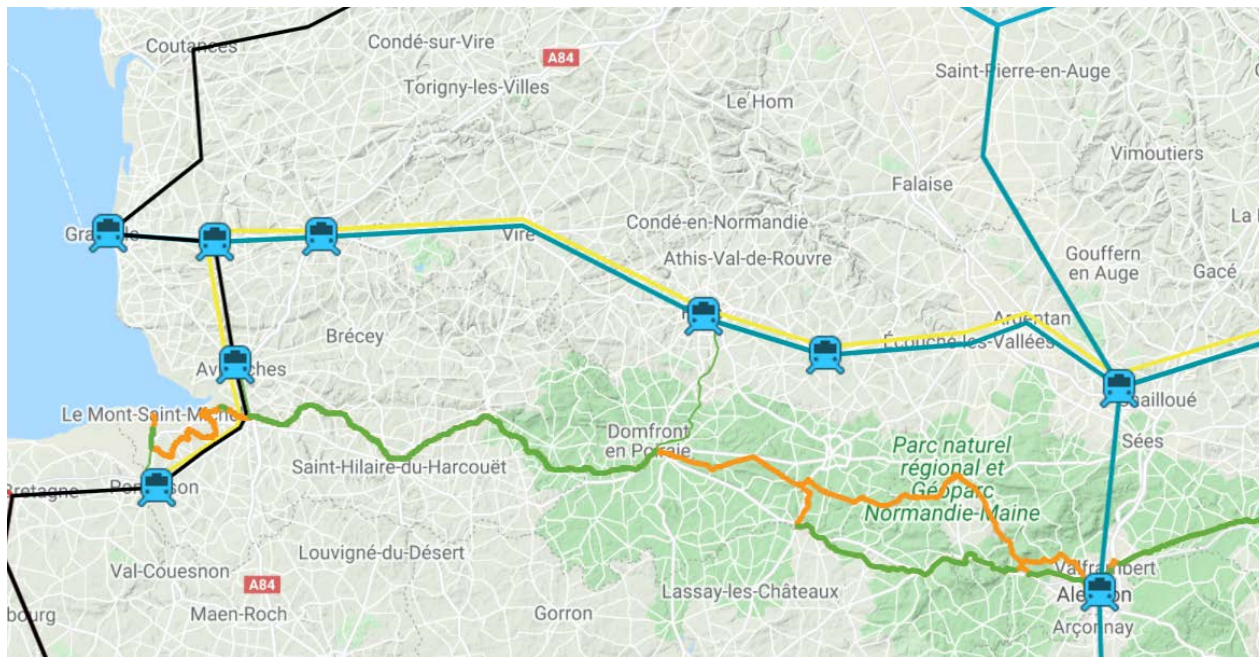
► GRANDS ITINÉRAIRE



► ITINÉRAIRES HISTORIQUES



Communication



LES ACCES / STATIONNEMENT

- ▶ ACCÈS EN TRANSPORT EN COMMUN (DÉPART - FIN)
- ▶ STATIONNEMENT SECURISÉ POUR LE VÉHICULE

LES HEBERGEURS

- ▶ Proche de l'itinéraire
- ▶ Lieu sécurisé pour les vélos
- ▶ Avec restaurant ou proche d'un restaurant
- ▶ les labels et réseaux qui comptent
- ▶ Empathie avec cette clientèle



LA LOCATION DE VELO

- ▶ Vélos adaptés à l'itinérance
- ▶ Equipement : sacoches, porte carte, kit réparation, casque
- ▶ Assistance en cas de besoin sur tout l'itinéraire et dans la journée – accueil
- ▶ Possibilité de « one way »
- ▶ VAE



LES SERVICES ANNEXES

- ▶ Transport de bagages
- ▶ Transport de personnes / vélos (rapatriement au point de départ)
- ▶ Restauration (proche de l'hébergement – produits locaux)
- ▶ Visites : proche de l'itinéraire – équilibre vélo / temps de visite

► DETERMINER SA CLIENTELE CIBLE

Famille

Couple
s

Solo

Sportif
s

Liberté

Accom
pagné

Group
Indiv

France

Particul
iers

TO

Interna
tional

Revenu
s

QUELQUES DEFINITIONS

- ✓ **Agence de voyages** : distributrices de voyages. Elles vendent des produits packagés conçus par les réceptifs ou les Tours Opérateurs. Elles associent parfois un vol, une location de voiture...
- ✓ **Tour Operateur** : package des services touristiques revendus par les agences ou directement par ses canaux de distribution. Peut faire appel à une agence réceptive pour packager des services terrestres.
- ✓ **Agence Réceptive** : agence locale (régionale, nationale, ...), organise la logistique terrestre pour des TO ou agences de voyages ou distribuent directement ses propres voyages.
- ✓ **Autres organismes** : organismes publics, associations immatriculées.

ATTENTE DE LA CLIENTELE

« AGENCE »

- ▶ Déléguer la logistique
- ▶ Circuit adapté à leur cahier des charges (difficultés – intérêts touristiques)
conseil à la réservation →
- ▶ Assistance en cas de besoin (en Français et en Anglais) durant le séjour (8h – 20h)
- ▶ Cadre des conditions de vente et de la responsabilité de l'organisateur
- ▶ Confiance dans son organisateur habituel



RELATIONS OPERATEUR – ORGANISME LOCAL

- ▶ FAIRE EMMERGER LES « PETITES
LOCALES »
- ▶ AIDE A LA PRISE DE CONTACT TO /
PRESTATAIRE LOCAL
- ▶ RELAIS DE PROMOTION OU DE
COMMERCIALISATION
- ▶ VEILLE TECHNIQUE DE L'ITINERAIRE

La marque Accueil Vélo

Koulmig HASCOET

*Quimper Cornouaille
Développement*





La marque Accueil Vélo

Objectif : fédérer une offre de tourisme à vélo homogène, claire et lisible sur l'ensemble du territoire national

- ➔ Un engagement des professionnels du tourisme à proposer des services adaptés aux touristes à vélo
- ➔ Une lisibilité et une garantie des services de qualité pour les cyclotouristes le long des grands itinéraires
- ➔ Un outil de développement, de structuration, mis à disposition des collectivités et institutionnels du tourisme.



1 visuel

Pour mieux se repérer

6000 offres

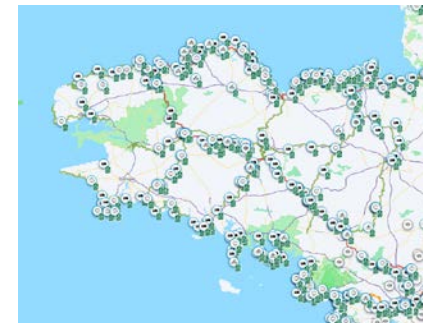
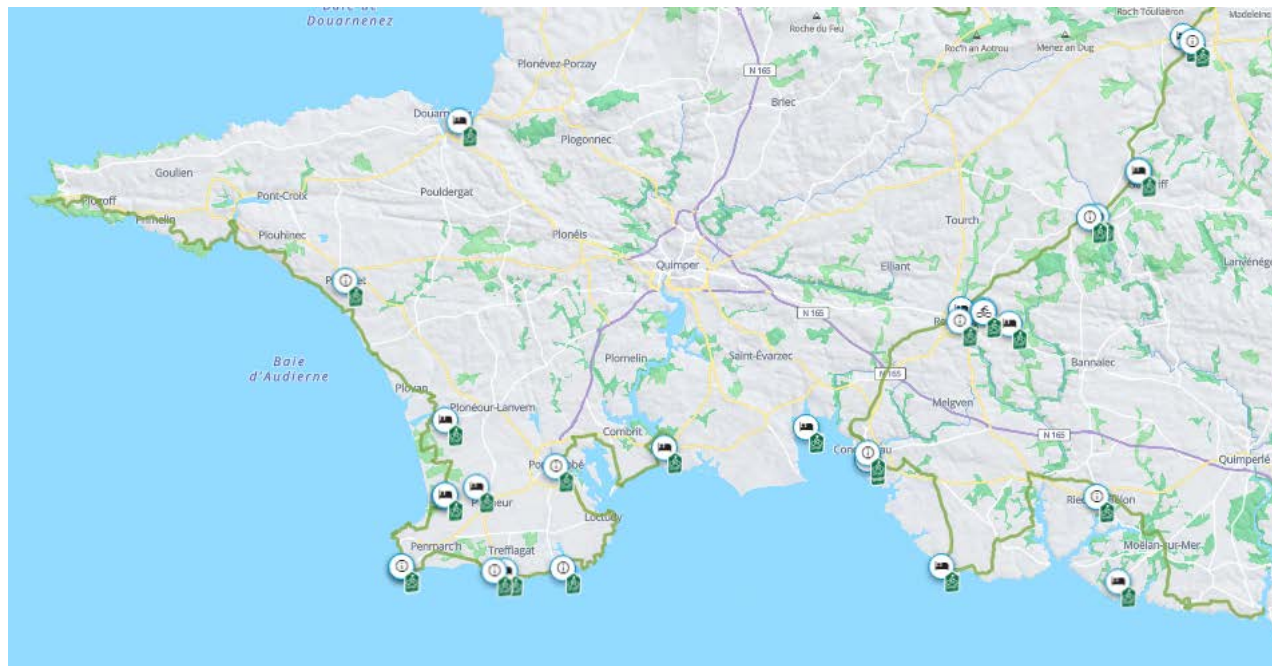
Recensées sur
francevelotourisme.com

Quels prestataires ?





En Cornouaille



En
Bretagne
298
labellisés

- | | |
|-------------------------|-------------------------|
| 3 campings | 3 meublés |
| 3 chambres d'hôtes | 1 hébergement collectif |
| 3 gîtes d'étape | 2 hôtels |
| 9 accueils touristiques | |

24 labellisés





Pourquoi devenir Accueil Vélo ?



Entrer dans une dynamique en pleine croissance

Entrer dans un réseau national de prestataires privilégiés

Etre visible sur différents supports dédiés aux tourisme à vélo

S'adapter pour répondre aux demandes des clientèles vélo

Améliorer la visibilité de son établissement auprès des TO et des éditeurs

Améliorer sa visibilité auprès des touristes à vélo sur le terrain



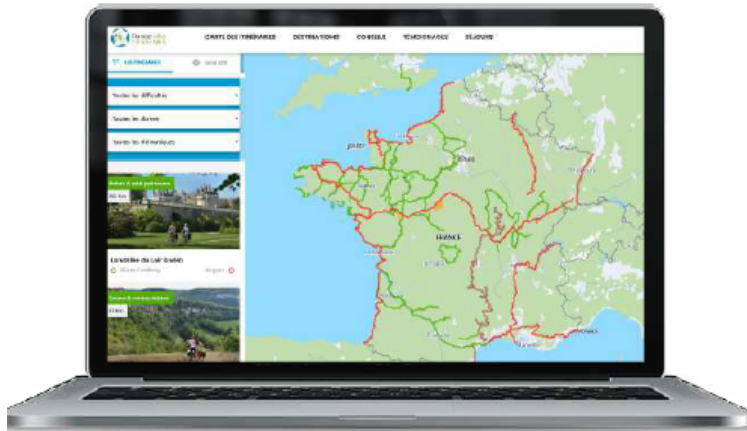
Visibilité sur le site France Vélo Tourisme

Un site internet pour préparer ses aventures à vélo

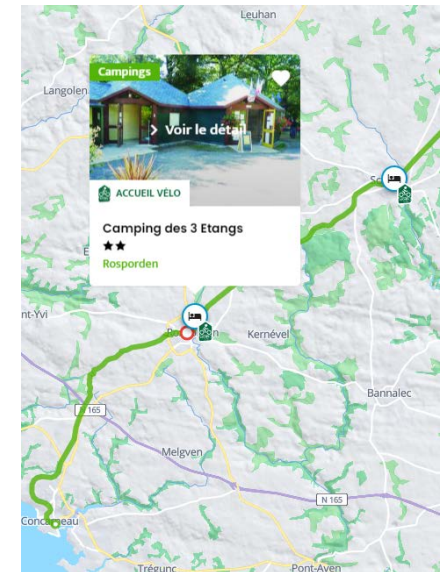



Toutes les informations à portée de clics

+ 86 % de visites en 2020



- + Un calculateur d'itinéraires
- + Les hébergements et services
- + Des suggestions de parcours
- + Des avis et témoignages
- + Des conseils pratiques
- + Des séjours clé en mains



 Trouver mon Accueil vélo

Accueil Vélo est une marque qui garantit des services de qualité auprès des cyclistes le long des itinéraires.



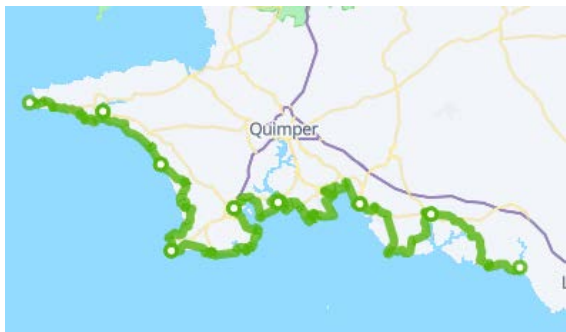
www.francevelotourisme.com



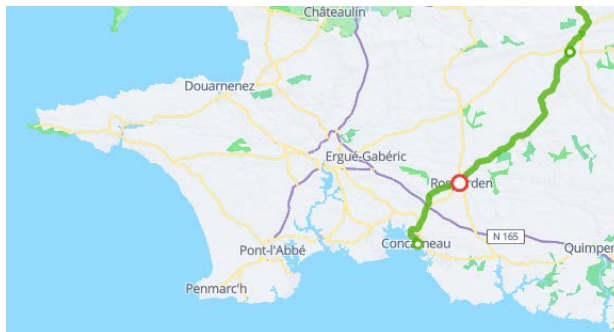
Les pré-requis



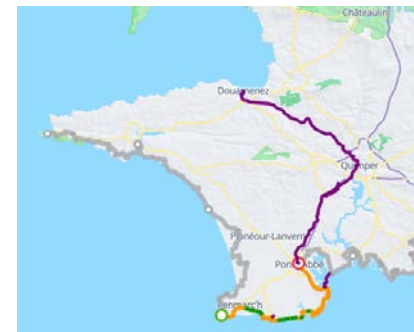
Être situé à **moins de 5km d'itinéraires cyclables touristiques** inscrits au schéma régional des vélo routes et voies vertes. Ces itinéraires, jalonnés et sécurisés, répondent au cahier des charges national des Véloroutes et Voies Vertes.



La V5/V45 – La Littorale



La V7 – Concarneau - Roscoff



La liaison Pont-l'Abbé – DZ



Respecter **le référentiel** associé à son activité

pour les hébergements



Etre **classé ou labellisé**



Proposer une **formule à la nuitée** (spécificité en Bretagne)





Les modalités d'adhésion



Coût de l'adhésion

Durée : 3 ans

Montant : 200 euros

L'adhésion permet de prendre en charge:

- ✓ La visite
- ✓ Le suivi et l'animation de réseau
- ✓ Les outils de communication: plaques, vitrophanies...
- ✓ La visibilité sur l'écosystème FVT et les sites partenaires
- ✓ La visibilité lors des actions partenariales : éditeurs de topoguides ...

échancier

Adhésion **avant** le 30/06 de l'année n



Appel à contribution année n, n+1, n+2

Intégration sur site internet dès
réception de la feuille d'engagement

Adhésion **après** le 30/06 de l'année n



Appel à contribution année n+1, n+2, n+3

Intégration sur site internet dernier
trimestre année n



Autres labels et marques



Marque du Comité Régional
du Tourisme de Bretagne
Pour les hébergements
Classés ou labellisés
Accueil à la nuitée
A moins de 2 km d'un
itinéraire de randonnée (GR
ou GRP)
Gratuit
Revisite tous les 3 ans



Marque nationale
Pour les hébergement
Randonnée, découverte et
sport de pleine nature (à
pied, à vélo, en VTT, à
cheval, en ski...)
Payant



Vos contacts en Cornouaille

Pays de Quimperlé



Amélie CEZ

amelie.cez@quimperle-

terreoceane.com

02 98 39 67 28

Autres territoires



Koulmig HASCOET

koulmig.hascoet@quimper-

cornouaille-developpement.fr

02 90 94 48 46



Le potentiel hébergement itinérant en Cornouaille

Camille PINEAU

Quimper Cornouaille

Développement





Les hébergements touristiques en Cornouaille



- Points rouges : campings
- Points gris : chambres d'hôtes
- Points bleus : hôtels
- Points oranges : auberges de jeunesse



Diagnostic des hébergements à la nuitée

- Analyse de la répartition des hébergements touristiques susceptibles d'accueillir à la nuitée.
- Objectif : Identifier les zones moins fournies dans ce type d'hébergement.
- ➔ Enjeu fort pour l'accueil des itinérants à vélo ou en randonnée qui recherchent surtout les campings et hôtels.



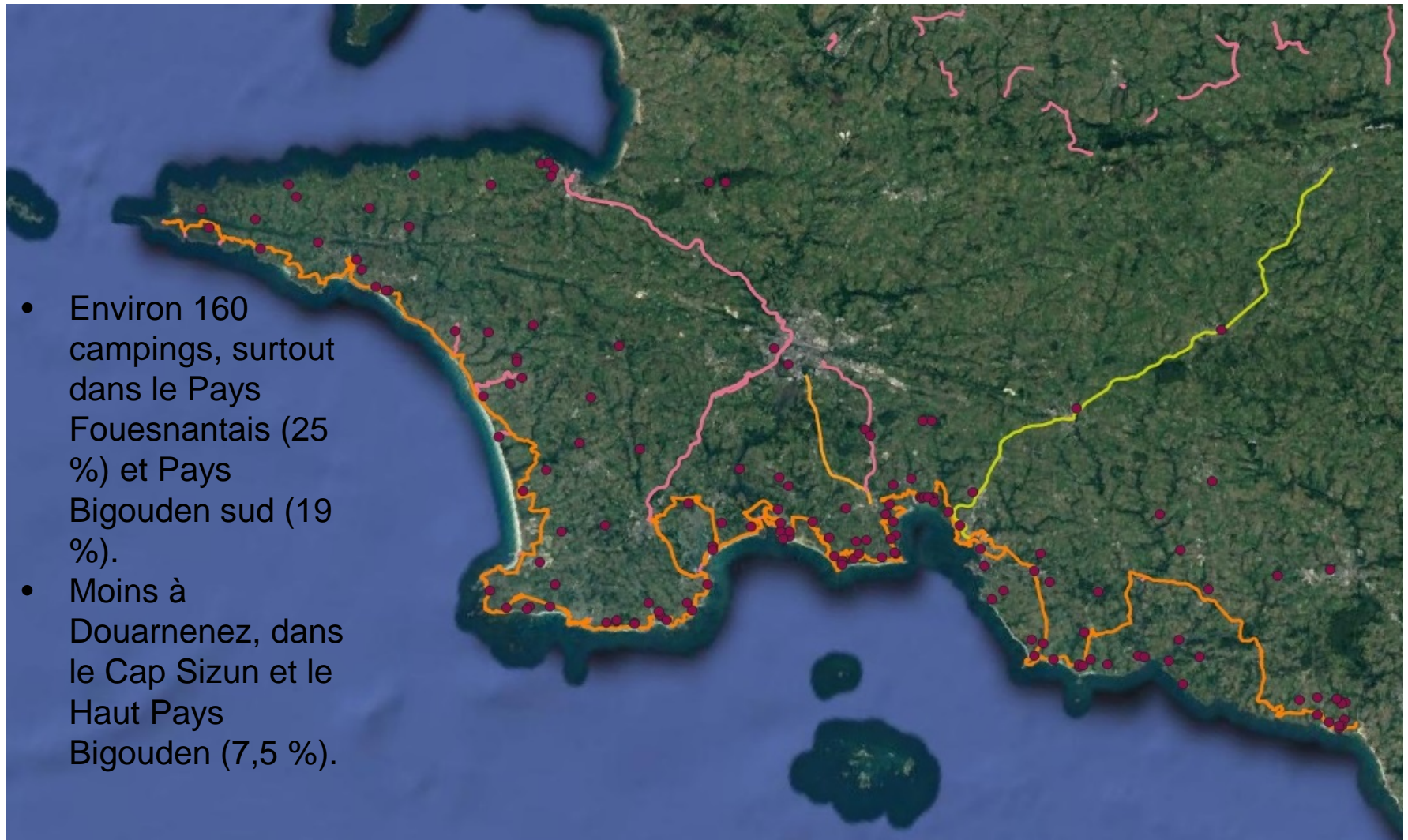
Les chambres d'hôtes, hébergement numéro 1

435 recensés dont une centaine dans le Pays Bigouden sud (23 %) et le même nombre sur Quimperlé communauté (23 %). Viennent ensuite le Cap Sizun (14 %) et CCA (13 %).





Les campings, dans le sud et l'est Cornouaille



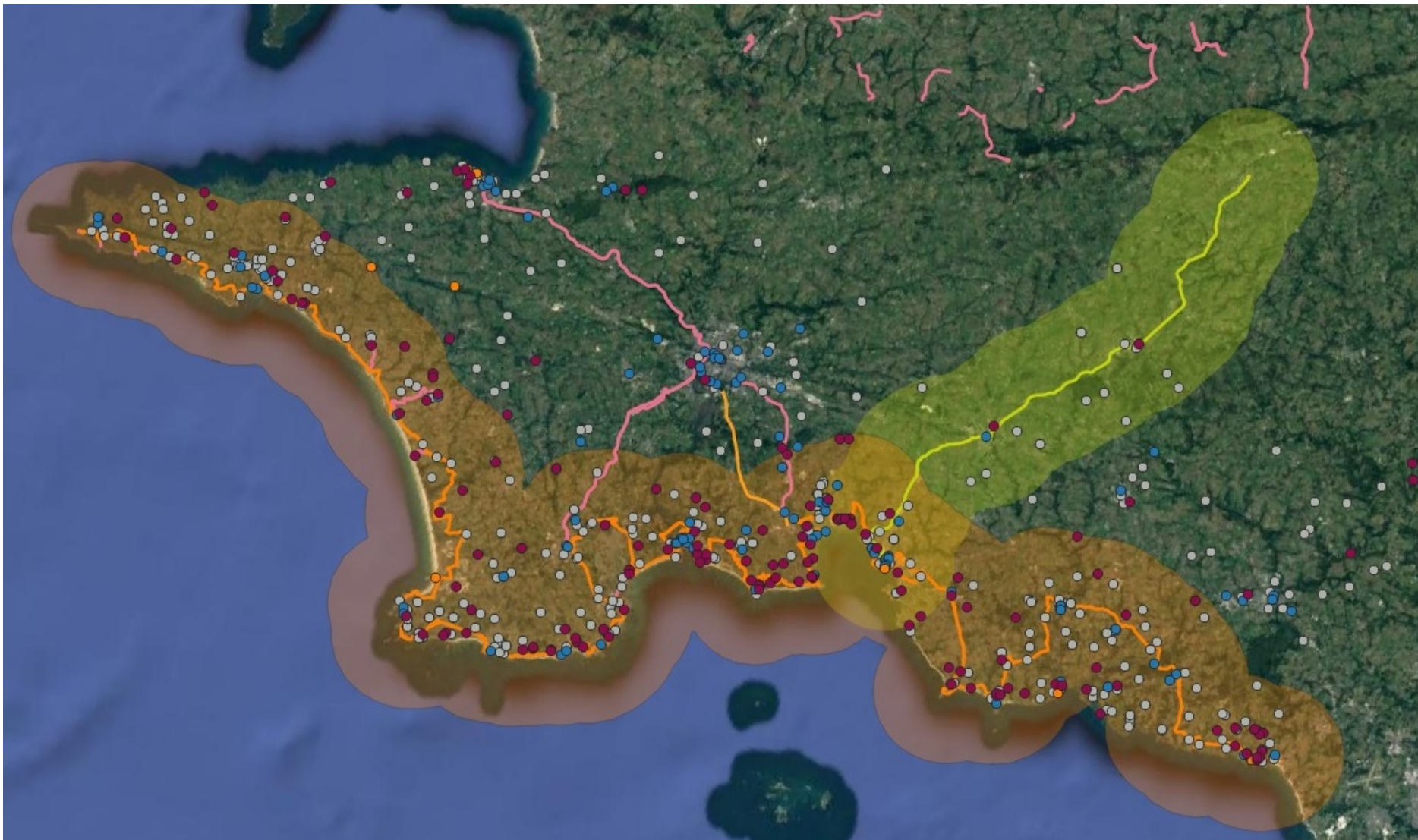


Les hôtels, à Quimper et dans le Pays Fouesnantais





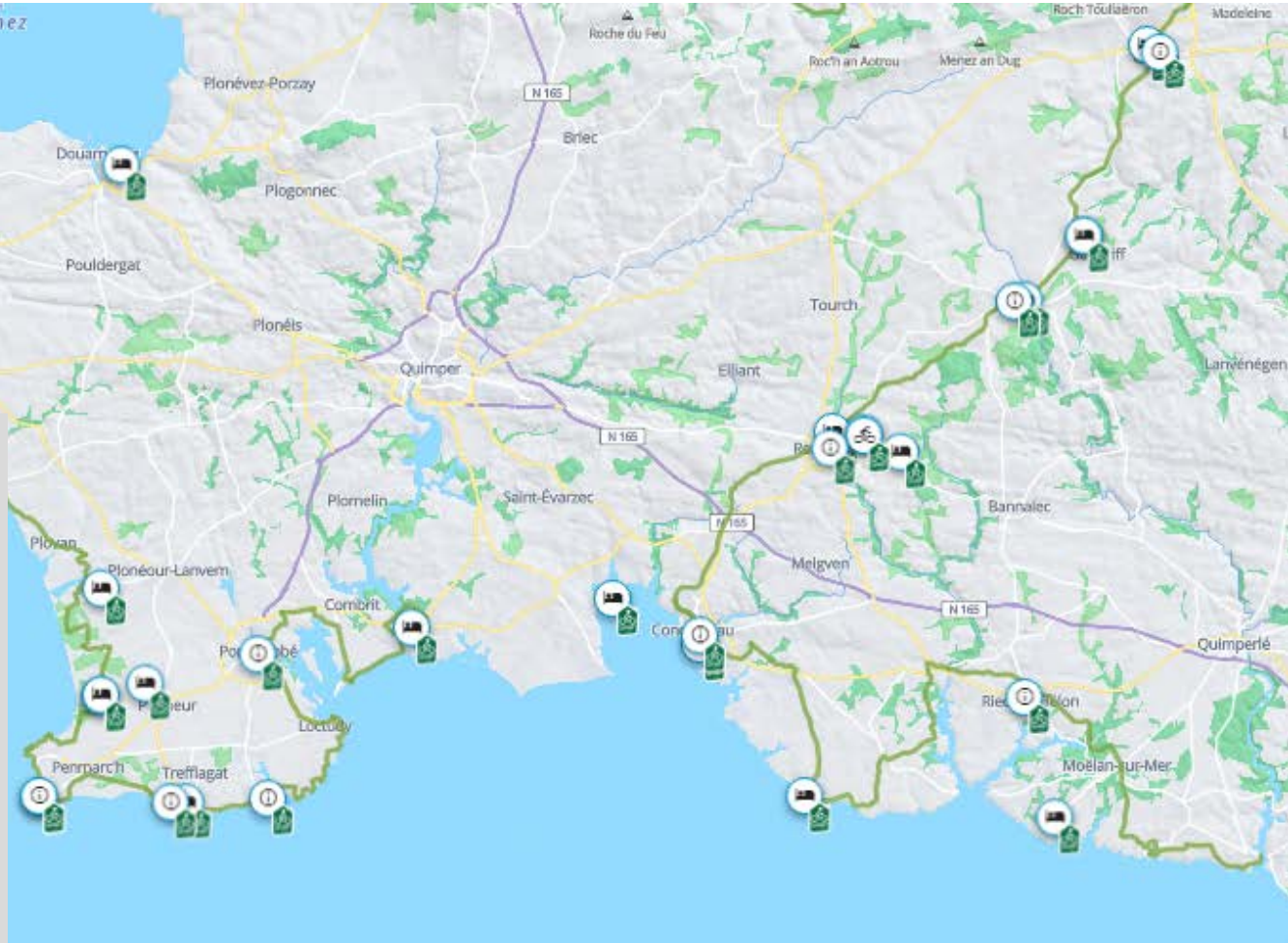
La plupart des hébergements à moins de 5 km de la véloroute





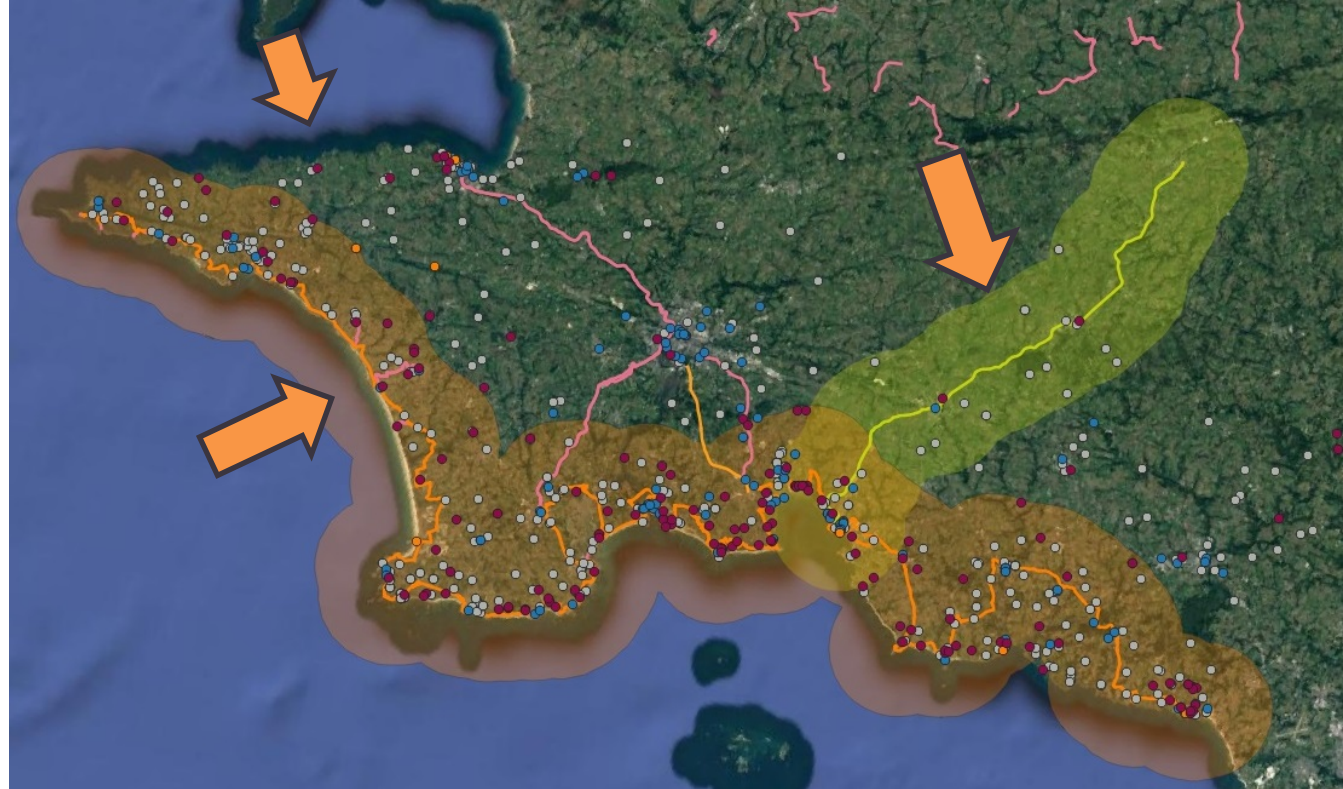
Un potentiel de labellisation important

- 16 hébergements labellisés Accueil vélo en Cornouaille.
- Un seul camping Accueil vélo le long de la V45 (camping de Kerlaz à Tréguennec)



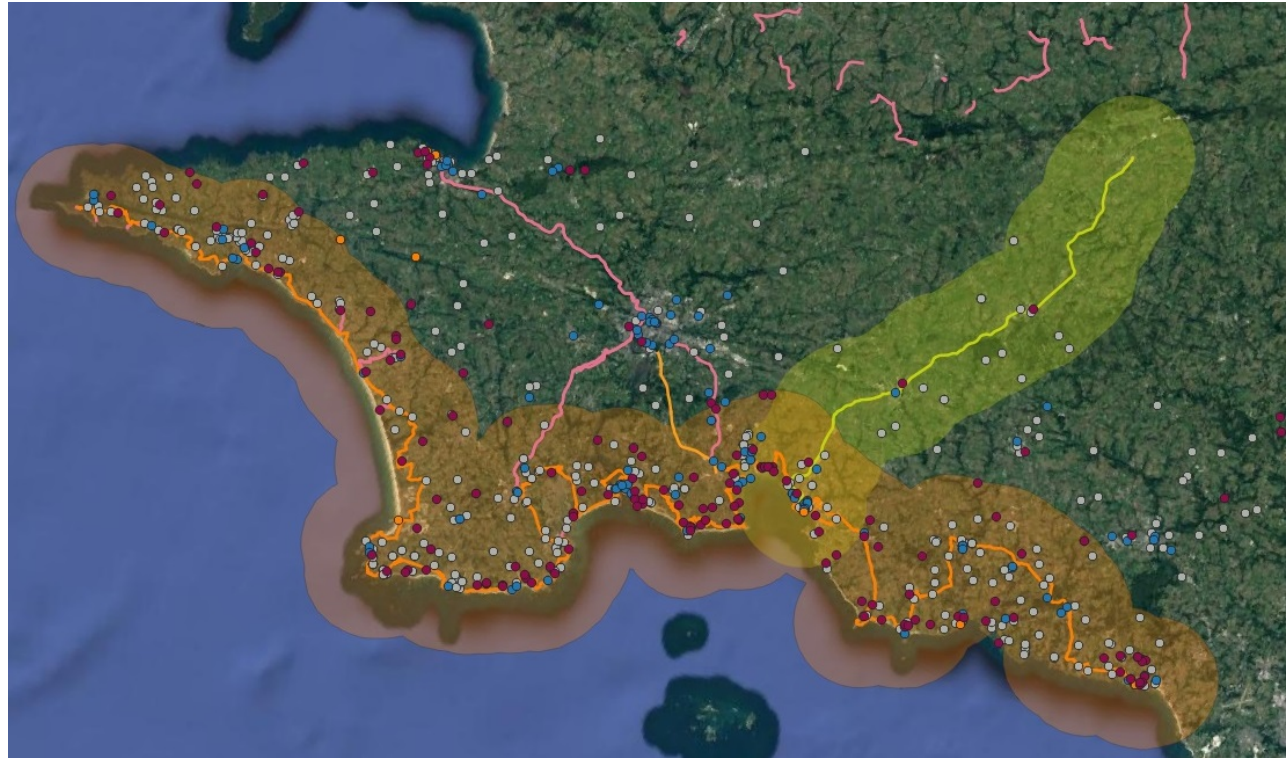
Des zones blanches

- ✓ Entre la Pointe du Raz et Douarnenez
- ✓ En baie d'Audierne, surtout entre Plovan et Plozévet
- ✓ Le long de la V7 : peu d'offres et donc peu de demandes (80 % des personnes qui fréquentent la V7 sont des excursionnistes selon la dernière étude de fréquentation du CRT)



Des problématiques ciblées

- Manque d'hébergements à la nuitée hors saison
- ✓ Un constat fait partout en Cornouaille (fermeture des campings alors que les itinérants fréquentent la Cornouaille aux ailes de saison).
 - ✓ Une réalité plus prégnante entre Trégunc et Névez (entre la Pointe de Trévignon et Raguenez).





Manque d'hébergement à la nuitée en saison



Spécificité du Pays Bigouden et du Pays Fouesnantais
Beaucoup d'hébergements mais de forts taux de réservation en saison → impossible de dormir une nuit sans avoir de réservation préalable.



Moins d'offres en s'éloignant du littoral

- C'est le cas autour de la V7 où l'offre pourrait être étoffée entre entre Coat Loc'h et le Cleuziou.
- Idem vers Riec-sur-Belon, le Trévoux...
- Pourtant, ce sont de beaux territoires à faire découvrir.

Témoignages d'hébergeurs





Témoignages d'hébergeurs

Ils nous ont accueillis pour les réunions Tourisme à vélo :



Flower Camping La Corniche

Plozévet

Laurent Joly

flowercamping.com



Hôtel L'Océania

Quimper

Gianluca Pasca

oceaniahotels.com



Camping La Pommeraie de l'Océan

Tregunc

Dominique Mevel

www.camping-bretagne-lapommeraiedelocean.com



Témoignages d'hébergeurs



Ils sont engagés dans une démarche Accueil Vélo :



Les nids de Kerharo

Gîtes et chambres d'hôtes

Plomeur

Danielle Derrien

www.lesnidsdekerharo.fr

Le Grand Hôtel de Benodet

Benodet

Gwenegan Derrain

www.grandhotelbenodet.fr





Témoignages d'hébergeurs



Ils sont engagés dans une démarche Accueil Vélo :



Le Grand Chêne

Chambres et tables d'hôtes

Rosporden – Kernével

Michel Quinet

www.legrandchene.net

Chez Tib

Chambres d'hôtes

Tregunc – Pointe de Trévignon

Thibaud Kempen

www.chambresdhotestrevignon.com



Merci pour votre attention



Site professionnels du tourisme : www.procornouaille.com

Site des animations : www.cornouaille-animations.fr

Le Blog Ma Cornouaille : www.macornouaille.bzh

Site de QCD : www.quimper-cornouaille-developpement.fr



Avec le soutien de la
Région Bretagne

